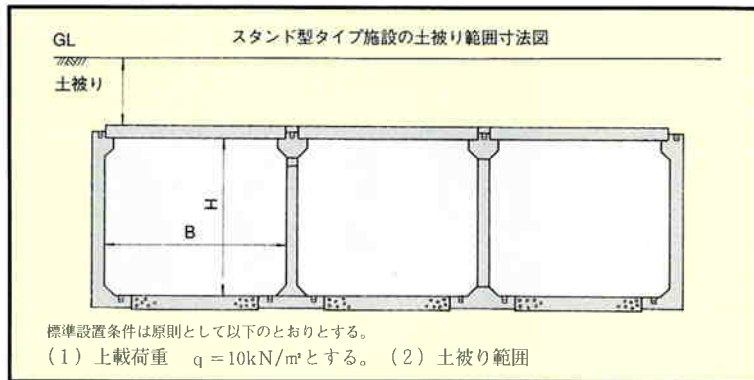


プレキャスト遊水池

スタンド型タイプ 基本的事項 (地下水が無い場合)

■土被り範囲



●スタンド型タイプ施設地下水基礎底面下の場合の許容土被り

H	B	許容土被り
		3m~4m
1,500~7,000		0~1.5m

注：内空高さHは50cm間隔とする。

