

# IB可とうボックスカルバート

1

ボックスカルバート



IB可とうボックスカルバートは、標準のボックスカルバートのオス口にIB可とうゴム輪、メス口に特殊パッドを取り付けることで、可とう性と止水性を持たせたボックスカルバートです。

抜け出し後や屈曲後の止水性を確保できます。

(0.06Mpa)

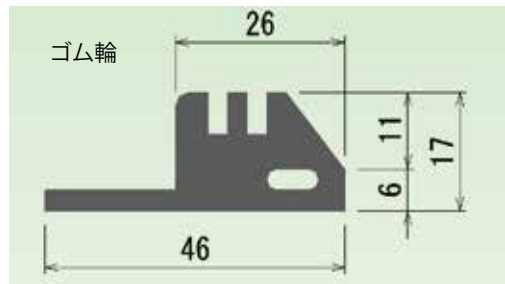
IB10タイプは、道路土工カルバート工指針規格の継手形状・寸法と同じで、構造的信頼性と経済性に優れる。

IB50タイプは、継手寸法を長くすることで許容抜け出し量を大きくしました。

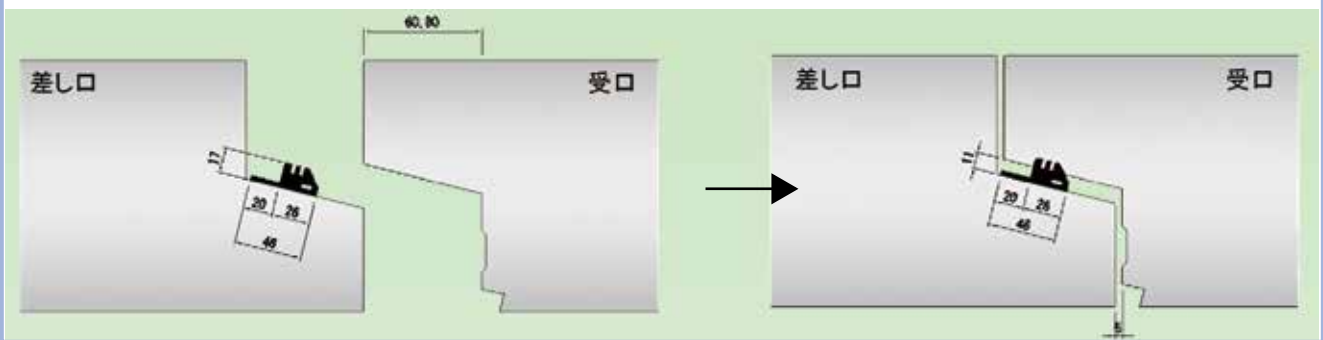
## IB可とうボックスカルバートの種類・設計条件

### IB10

抜け出し量	10mm
屈曲角	水平 0.06° ~ 0.23° 鉛直 0.09° ~ 0.27°

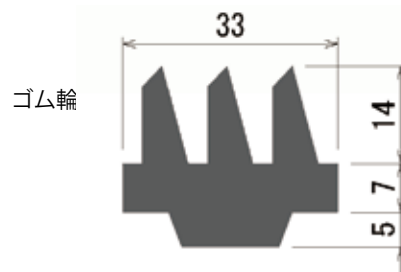


ジョイント

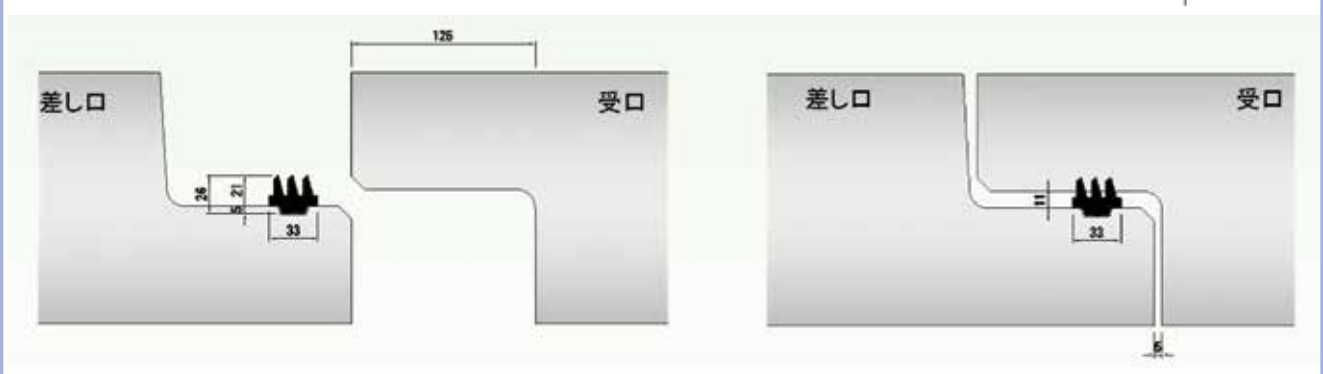


### IB50

抜け出し量	50mm
屈曲角	水平 0.15° ~ 1.00° 鉛直 0.24° ~ 1.00°



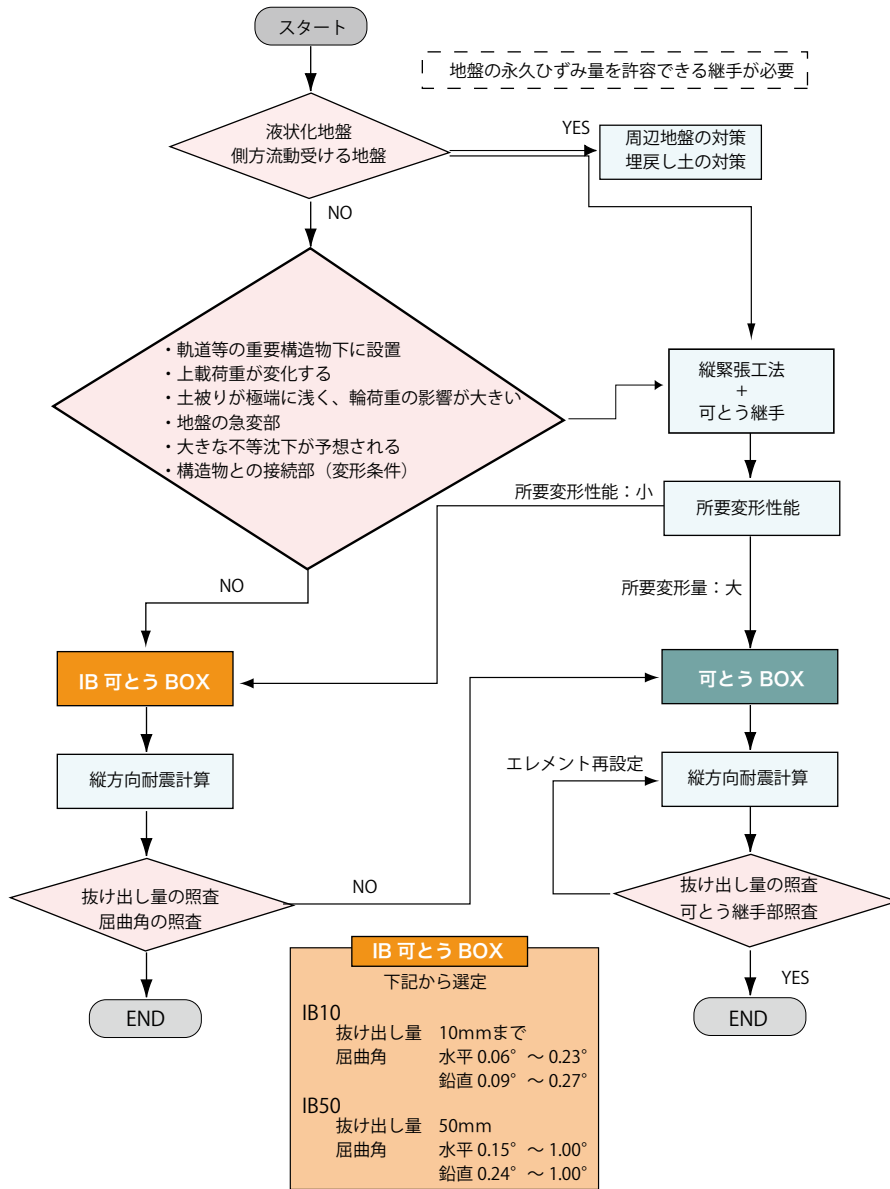
ジョイント



# IB可とうボックスカルバート

## 耐震継手工法選定表

当社は、IB（ゴム輪式）・一体成型式（可とう）・後付式とすべての耐震継手工法に対応できます。



可とう BOX	
抜け出し量	-20 ~ +60mm
沈下量	100mm以下
↓	
一体成型可とうボックスカルバート P.32 参照	
抜け出し量	60 ~ 300mm 以下
沈下量	100 ~ 300mm 以下
↓	
後付可とうボックスカルバート P.32 参照	



▲ IB可とうボックスカルバートは建設技術審査証明を取得しています。

### 液状化可能性砂層地盤

- 1)、2)、3)の条件すべてに該当する地盤
  - 1) 地下水位が現地盤面から10m以内、かつ現地盤面から20m以内の深さに存在する飽和土層
  - 2) 細粒分含有率FCが35%以下、またはFCが35%を超えても塑性指数1pが15以下の土層
  - 3) 平均粒径D50が10mm以下、かつ10%粒径D10が1mm以下の土層
- 「道路橋示方書・同解説 耐震設計編」平成14年3月 P.121 より

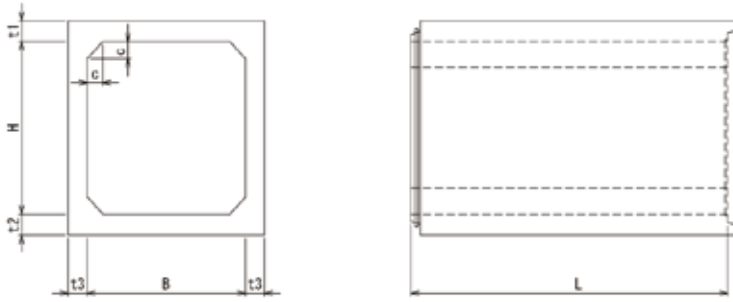
### 側方流動が想定される条件

- 1)、2)の条件いずれにも該当する場合
  - 1) 臨海部において、背面地盤と前面の水底との高低差が5m以上ある護岸によって形成された水際線から100m以内にある地盤
  - 2) 液状化されると判定される層厚5m以上の砂質土層があり、かつ、当該土層が水際線から水平方向に連続的に存在する地盤
- 「道路橋示方書・同解説 耐震設計編」平成14年3月 P.127 より

IB可とう BOX	
下記から選定	
IB10	抜け出し量 10mmまで
	屈曲角 水平 0.06° ~ 0.23°
	鉛直 0.09° ~ 0.27°
IB50	抜け出し量 50mm
	屈曲角 水平 0.15° ~ 1.00°
	鉛直 0.24° ~ 1.00°

# IB可とうボックスカルバート

## IB 可とうボックスカルバート RC の寸法表

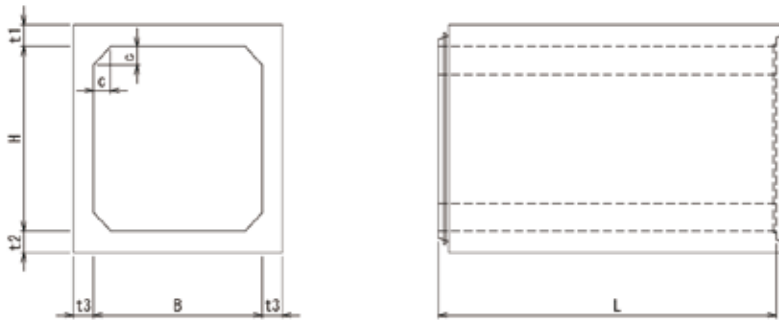


ボックスカルバート

呼び名 (mm)			寸法 (mm)				参考質量 (kg)	商品マスタ
B	H	L	t1	t2	t3	C		
(内幅)	(内高)	(長さ)	(頂版厚)	(底版厚)	(側壁厚)	(ハンチ)		
1000	800	2000	130	130	130	150	2900	IB10可とうBOX/RC/B1000xH800xL2000
	1000						3160	IB10可とうBOX/RC/B1000xH1000xL2000
	1500						3810	IB10可とうBOX/RC/B1000xH1500xL2000
1100	1100	2000	130	130	130	150	3420	IB10可とうBOX/RC/B1100xH1100xL2000
1200	800	2000	130	130	130	150	3160	IB10可とうBOX/RC/B1200xH800xL2000
	1000						3420	IB10可とうBOX/RC/B1200xH1000xL2000
	1200						3680	IB10可とうBOX/RC/B1200xH1200xL2000
	1500						4070	IB10可とうBOX/RC/B1200xH1500xL2000
1300	1300	2000	140	140	130	150	4100	IB10可とうBOX/RC/B1300xH1300xL2000
1400	1400	2000	150	150	130	150	4540	IB10可とうBOX/RC/B1400xH1400xL2000
1500	1000	2000	160	160	140	150	4470	IB10可とうBOX/RC/B1500xH1000xL2000
	1200						4750	IB10可とうBOX/RC/B1500xH1200xL2000
	1500						5170	IB10可とうBOX/RC/B1500xH1500xL2000
1800	1200	2000	170	170	150	150	5600	IB10可とうBOX/RC/B1800xH1200xL2000
	1500						6050	IB10可とうBOX/RC/B1800xH1500xL2000
	1800						6500	IB10可とうBOX/RC/B1800xH1800xL2000
2000	1500	2000	180	180	160	200	6980	IB10可とうBOX/RC/B2000xH1500xL2000
	1800						7460	IB10可とうBOX/RC/B2000xH1800xL2000
	2000						7780	IB10可とうBOX/RC/B2000xH2000xL2000
2200	1800	1500	200	200	180	200	6570	IB10可とうBOX/RC/B2200xH1800xL1500
	2200						7110	IB10可とうBOX/RC/B2200xH2200xL1500
2300	1500	1500	200	200	180	200	6320	IB10可とうBOX/RC/B2300xH1500xL1500
	1800						6720	IB10可とうBOX/RC/B2300xH1800xL1500
	2000						6990	IB10可とうBOX/RC/B2300xH2000xL1500
	2300						7400	IB10可とうBOX/RC/B2300xH2300xL1500
2400	2000	1500	210	210	190	200	7530	IB10可とうBOX/RC/B2400xH2000xL1500
	2400						8100	IB10可とうBOX/RC/B2400xH2400xL1500
2500	1500	1500	220	220	200	200	7340	IB10可とうBOX/RC/B2500xH1500xL1500
	1800						7790	IB10可とうBOX/RC/B2500xH1800xL1500
	2000						8090	IB10可とうBOX/RC/B2500xH2000xL1500
	2500						8840	IB10可とうBOX/RC/B2500xH2500xL1500
2800	1500	1000	240	240	220	200	5740	IB10可とうBOX/RC/B2800xH1500xL1000
	2000						6290	IB10可とうBOX/RC/B2800xH2000xL1000
	2500						6840	IB10可とうBOX/RC/B2800xH2500xL1000
	2800						7170	IB10可とうBOX/RC/B2800xH2800xL1000
3000	1500	1000	260	260	240	300	6770	IB10可とうBOX/RC/B3000xH1500xL1000
	2000						7370	IB10可とうBOX/RC/B3000xH2000xL1000
	2500						7970	IB10可とうBOX/RC/B3000xH2500xL1000
	3000						8570	IB10可とうBOX/RC/B3000xH3000xL1000
3500	2000	1000	310	310	250	300	9150	IB10可とうBOX/RC/B3500xH2000xL1000
	2500						9780	IB10可とうBOX/RC/B3500xH2500xL1000

# IB可とうボックスカルバート

## IB可とうボックスカルバート PC の寸法表



呼び名 (mm)			寸法 (mm)				参考質量 (kg)	商品マスタ
B (内幅)	H (内高)	L (長さ)	t1 (頂版厚)	t2 (底版厚)	t3 (側壁厚)	C (ハンチ)		
1800	1200	2000	150	150	150	150	5180	IB10可とうBOX/PC/B1800xH1200xL2000
	1500						5630	IB10可とうBOX/PC/B1800xH1500xL2000
	1800						6080	IB10可とうBOX/PC/B1800xH1800xL2000
2000	1500	2000	150	150	150	150	5930	IB10可とうBOX/PC/B2000xH1500xL2000
	1800						6380	IB10可とうBOX/PC/B2000xH1800xL2000
	2000						6680	IB10可とうBOX/PC/B2000xH2000xL2000
2200	1800	2000	180	180	180	150	8070	IB10可とうBOX/PC/B2200xH1800xL2000
	2200						8790	IB10可とうBOX/PC/B2200xH2200xL2000
2300	1500	2000	180	180	180	150	7710	IB10可とうBOX/PC/B2300xH1500xL2000
	1800						8250	IB10可とうBOX/PC/B2300xH1800xL2000
	2000	2000	180	180	180	150	8610	IB10可とうBOX/PC/B2300xH2000xL2000
	2300						9150	IB10可とうBOX/PC/B2300xH2300xL2000
2400	2000	2000	180	180	180	150	8790	IB10可とうBOX/PC/B2400xH2000xL2000
	2400						9510	IB10可とうBOX/PC/B2400xH2400xL2000
2500	1500	2000	180	180	180	150	8070	IB10可とうBOX/PC/B2500xH1500xL2000
	1800						8610	IB10可とうBOX/PC/B2500xH1800xL2000
	2000						8970	IB10可とうBOX/PC/B2500xH2000xL2000
	2500	2000	200	200	200	11030	IB10可とうBOX/PC/B2500xH2500xL2000	
2800	1500	2000	200	200	200	200	9800	IB10可とうBOX/PC/B2800xH1500xL2000
	2000						10800	IB10可とうBOX/PC/B2800xH2000xL2000
	2500						11800	IB10可とうBOX/PC/B2800xH2500xL2000
	2800						12400	IB10可とうBOX/PC/B2800xH2800xL2000
3000	1500	2000	250	250	200	200	11900	IB10可とうBOX/PC/B3000xH1500xL2000
	2000						12900	IB10可とうBOX/PC/B3000xH2000xL2000
	2500						13900	IB10可とうBOX/PC/B3000xH2500xL2000
	3000						16650	IB10可とうBOX/PC/B3000xH3000xL2000
3500	2000	2000	300	300	250	300	17900	IB10可とうBOX/PC/B3500xH2000xL2000
	2500						19150	IB10可とうBOX/PC/B3500xH2500xL2000
4000	2000	1500	300	300	250	300	14550	IB10可とうBOX/PC/B4000xH2000xL1500
	2500						15490	IB10可とうBOX/PC/B4000xH2500xL1500
4500	2000	1000	380	380	330	300	13140	IB10可とうBOX/PC/B4500xH2000xL1000
	2500						13890	IB10可とうBOX/PC/B4500xH2500xL1000
5000	2000	1000	380	380	330	300	14500	IB10可とうBOX/PC/B5000xH2000xL1000
	2500						15330	IB10可とうBOX/PC/B5000xH2500xL1000

# IB可とうボックスカルバート

1

## IB 可とうボックスカルバート据付歩掛

IB ボックスカルバートの歩掛は、ボックスカルバート縦連結なしの各サイズ歩掛を 1.5 倍した人工数とします。

ボックスカルバート

## IB 可とうボックスカルバートの事例



IB ゴム輪貼付け



製品吊り込み



通常敷設状況



敷設後引き込み