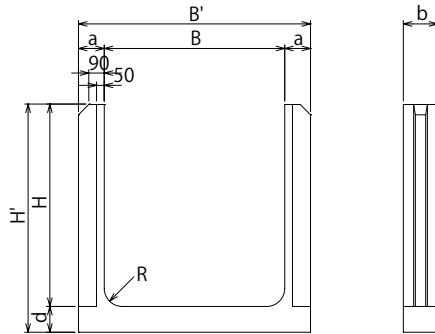


# 茨城県型 B 型柵渠

## 茨城県型 B 型柵渠の寸法表

### 柵柱の寸法表



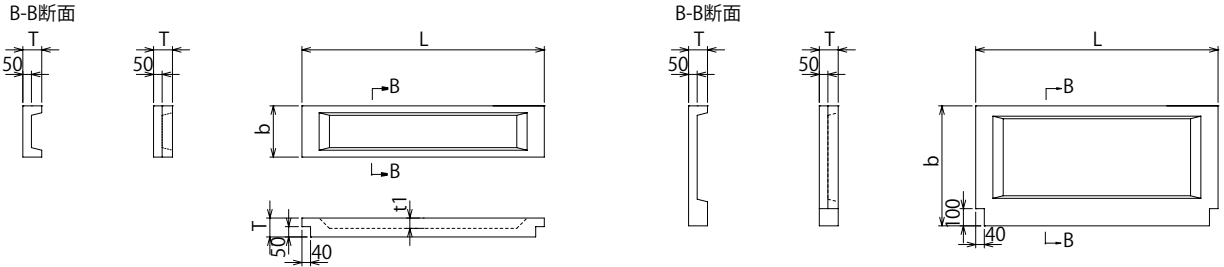
呼び名 (mm)		寸法 (mm)						参考質量 (kg)	抵抗モーメント (kN・m)	商品マスタ
H 内高	B 内幅	H'	B'	a	b	d	R			
600	400	700	600	100	160	100	70	58	1.31	茨城県型B柱/B400xH600
600	600		800					65		茨城県型B柱/B600xH600
600	800		1000					72		茨城県型B柱/B800xH600
600	1000		1200					80		茨城県型B柱/B1000xH600*
600	1200		1400					88		茨城県型B柱/B1200xH600*
900	400	1055	720	160	160	155	120	117	3.73	茨城県型B柱/B400xH900
900	600		920					127		茨城県型B柱/B600xH900
900	800		1120					137		茨城県型B柱/B800xH900
900	1000		1320					151		茨城県型B柱/B1000xH900
900	1200		1520					163		茨城県型B柱/B1200xH900
900	1500		1820					182		茨城県型B柱/B1500xH900
900	2000		2320					212		茨城県型B柱/B2000xH900
900	2500		2820					242		茨城県型B柱/B2500xH900
900	3000		3320					273		茨城県型B柱/B3000xH900*
900	3500		3820					304		茨城県型B柱/B3500xH900
900	4000	4320	333	茨城県型B柱/B4000xH900						
900	4500	4820	364	茨城県型B柱/B4500xH900						
900	5500	4820	425	茨城県型B柱/B5500xH900						
1200	600	1390	1020	210	160	190	150	190	7.76	茨城県型B柱/B600xH1200
1200	800		1220					205		茨城県型B柱/B800xH1200
1200	1000		1420					220		茨城県型B柱/B1000xH1200
1200	1200		1620					235		茨城県型B柱/B1200xH1200
1200	1500		1920					257		茨城県型B柱/B1500xH1200
1200	2000		2420					295		茨城県型B柱/B2000xH1200
1200	2500		2920					332		茨城県型B柱/B2500xH1200
1200	3000		3420					369		茨城県型B柱/B3000xH1200
1200	3500		4040					406		茨城県型B柱/B3500xH1200
1500	1000	1740	1540	270	160	240	180	317	13.45	茨城県型B柱/B1000xH1500
1500	1200		1740					336		茨城県型B柱/B1200xH1500
1500	1500		2040					364		茨城県型B柱/B1500xH1500
1500	2000		2540					411		茨城県型B柱/B2000xH1500
1500	2500		3040					458		茨城県型B柱/B2500xH1500
1500	3000		3540					505		茨城県型B柱/B3000xH1500
1500	3500		4040					552		茨城県型B柱/B3500xH1500
1500	4000		4540					599		茨城県型B柱/B4000xH1500
1500	4500		5040					646		茨城県型B柱/B4500xH1500
1500	5000		5540					693		茨城県型B柱/B5000xH1500

\* マークの製品は「提案製品」です。

# 茨城県型 B 型柵渠

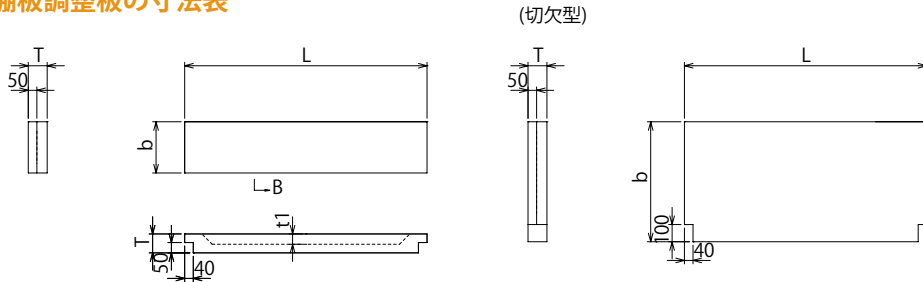
## 茨城県型 B 型柵渠の寸法表

### 柵板の寸法表



呼び名 (mm)	タイプ	b	T	L	t1	参考質量 (kg)	抵抗モーメント (kN・m)	商品マスタ
		幅	厚み	長さ				
300-90	標準	298	90	1415	40	62	0.906	パ <sup>°</sup> 柵板/1415x298x90
300-100	標準	298	100	1415	50	66	1.215	パ <sup>°</sup> 柵板/1415x298x100
300-110	標準	298	110	1415	60	71	1.689	パ <sup>°</sup> 柵板/1415x298x110
300-90	切欠	398	90	1415	40	85		パ <sup>°</sup> 柵板切欠/1415x398x90
300-100	切欠	398	100	1415	50	91	1.614	パ <sup>°</sup> 柵板切欠/1415x398x100
300-110	切欠	398	110	1415	60	115	1.816	パ <sup>°</sup> 柵板切欠/1415x398x110

### 柵板調整板の寸法表

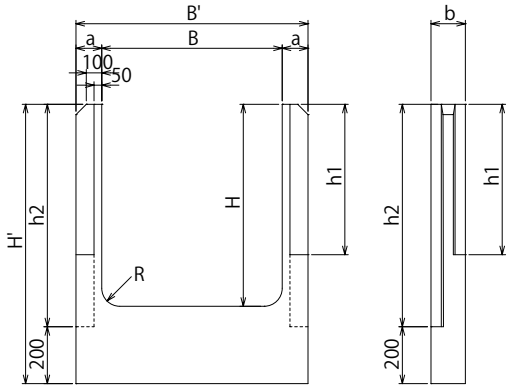


呼び名 (mm)	タイプ	b	T	L	参考質量 (kg)	商品マスタ
		幅	厚み	長さ		
300-90-915	標準	298	90	915	40	調整板/915x298x90
300-90-965	標準	298	90	965	43	調整板/965x298x90
300-90-1015	標準	298	90	1015	46	調整板/1015x298x90
300-90-1065	標準	298	90	1065	46	調整板/1065x298x90
300-90-1115	標準	298	90	1115	49	調整板/1115x298x90
300-90-1165	標準	298	90	1165	53	調整板/1165x298x90
300-90-1215	標準	298	90	1215	53	調整板/1215x298x90
300-90-1265	標準	298	90	1265	56	調整板/1265x298x90
300-90-1315	標準	298	90	1315	60	調整板/1315x298x90
300-90-1365	標準	298	90	1365	62	調整板/1365x298x90
300-100-915	標準	298	100	915	63	調整板/915x298x100
300-100-965	標準	298	100	965	66	調整板/965x298x100
300-100-1015	標準	298	100	1015	70	調整板/1015x298x100
300-100-1065	標準	298	100	1065	73	調整板/1065x298x100
300-100-1115	標準	298	100	1115	77	調整板/1115x298x100
300-100-1165	標準	298	100	1165	80	調整板/1165x298x100
300-100-1215	標準	298	100	1215	55	調整板/1215x298x100
300-100-1265	標準	298	100	1265	59	調整板/1265x298x100
300-100-1315	標準	298	100	1315	63	調整板/1315x298x100
300-100-1365	標準	298	100	1365	66	調整板/1365x298x100
400-90-915	切欠	398	100	915	85	調整板切欠/915x398x100
400-90-965	切欠	398	100	965	90	調整板切欠/965x398x100
400-90-1015	切欠	398	100	1015	95	調整板切欠/1015x398x100
400-90-1065	切欠	398	100	1065	99	調整板切欠/1065x398x100
400-90-1115	切欠	398	100	1115	103	調整板切欠/1115x398x100
400-90-1165	切欠	398	100	1165	107	調整板切欠/1165x398x100
400-90-1215	切欠	398	100	1215	111	調整板切欠/1215x398x100
400-90-1265	切欠	398	100	1265	116	調整板切欠/1265x398x100
400-90-1315	切欠	398	100	1315	121	調整板切欠/1315x398x100
400-90-1365	切欠	398	100	1365	126	調整板切欠/1365x398x100

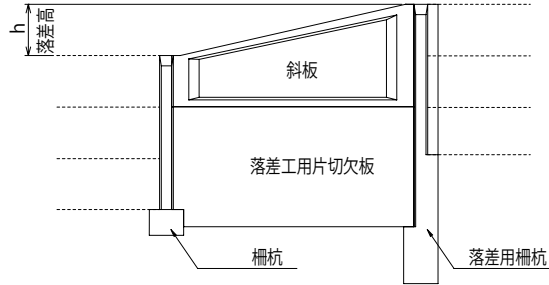
# 茨城県型 B 型柵渠

## 茨城県型 B 型柵渠の寸法表

### 落差用杭の寸法表



落差工事例



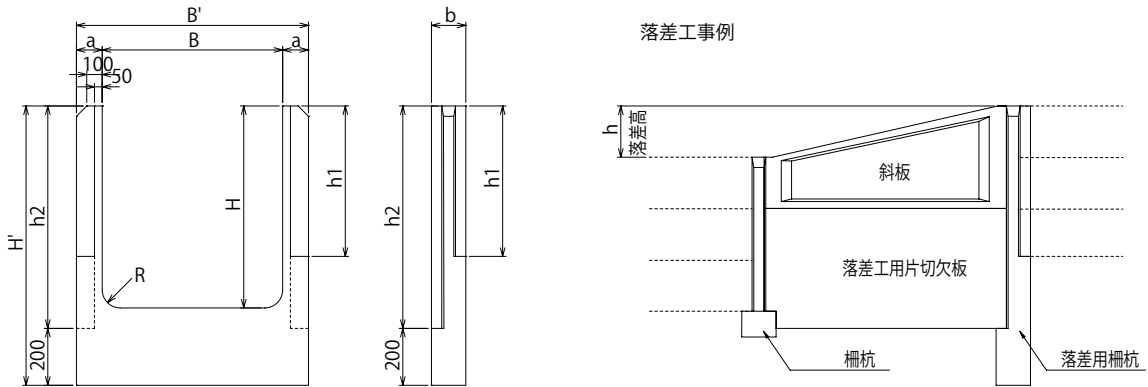
呼び名 (mm)		寸法 (mm)						参考質量 (kg)	商品マスタ
H 内高	B 内幅	落差高 h	a	h1	h2	H'	B'		
600	400	300	120	600	1000	1200	640	179	茨城県型B落差柱/B400xH600/落差300*
600	600	300	120	600	1000	1200	840	225	茨城県型B落差柱/B600xH600/落差300*
600	800	300	120	600	1000	1200	1040	271	茨城県型B落差柱/B800xH600/落差300*
600	1000	300	120	600	1000	1200	1240	317	茨城県型B落差柱/B1000xH600/落差300*
600	1200	300	120	600	1000	1200	1440	363	茨城県型B落差柱/B1200xH600/落差300*
600	400	500	120	600	1200	1400	640	223	茨城県型B落差柱/B400xH600/落差500*
600	600	500	120	600	1200	1400	840	284	茨城県型B落差柱/B600xH600/落差500*
600	800	500	120	600	1200	1400	1040	345	茨城県型B落差柱/B800xH600/落差500*
600	1000	500	120	600	1200	1400	1240	406	茨城県型B落差柱/B1000xH600/落差500*
600	1200	500	120	600	1200	1400	1440	467	茨城県型B落差柱/B1200xH600/落差500*
900	600	300	160	900	1300	1500	920	273	茨城県型B落差柱/B600xH900/落差300*
900	800	300	160	900	1300	1500	1120	319	茨城県型B落差柱/B800xH900/落差300*
900	1000	300	160	900	1300	1500	1320	365	茨城県型B落差柱/B1000xH900/落差300*
900	1200	300	160	900	1300	1500	1520	411	茨城県型B落差柱/B1200xH900/落差300*
900	1500	300	160	900	1300	1500	1820	480	茨城県型B落差柱/B1500xH900/落差300*
900	2000	300	160	900	1300	1500	2320	596	茨城県型B落差柱/B2000xH900/落差300*
900	2500	300	160	900	1300	1500	2820	712	茨城県型B落差柱/B2500xH900/落差300*
900	3000	300	160	900	1300	1500	3320	828	茨城県型B落差柱/B3000xH900/落差300*
900	600	500	160	900	1500	1700	920	339	茨城県型B落差柱/B600xH900/落差500*
900	800	500	160	900	1500	1700	1120	400	茨城県型B落差柱/B800xH900/落差500*
900	1000	500	160	900	1500	1700	1320	461	茨城県型B落差柱/B1000xH900/落差500*
900	1200	500	160	900	1500	1700	1520	522	茨城県型B落差柱/B1200xH900/落差500*
900	1500	500	160	900	1500	1700	1820	615	茨城県型B落差柱/B1500xH900/落差500*
900	2000	500	160	900	1500	1700	2320	769	茨城県型B落差柱/B2000xH900/落差500*
900	2500	500	160	900	1500	1700	2820	923	茨城県型B落差柱/B2500xH900/落差500*
900	3000	500	160	900	1500	1700	3320	1077	茨城県型B落差柱/B3000xH900/落差500*
1200	800	300	220	1200	1600	1800	1240	389	茨城県型B落差柱/B800xH1200/落差300*
1200	1000	300	220	1200	1600	1800	1440	435	茨城県型B落差柱/B1000xH1200/落差300*
1200	1200	300	220	1200	1600	1800	1640	481	茨城県型B落差柱/B1200xH1200/落差300*
1200	1500	300	220	1200	1600	1800	1940	550	茨城県型B落差柱/B1500xH1200/落差300*
1200	2000	300	220	1200	1600	1800	2440	665	茨城県型B落差柱/B2000xH1200/落差300*
1200	2500	300	220	1200	1600	1800	2940	780	茨城県型B落差柱/B2500xH1200/落差300*
1200	3000	300	220	1200	1600	1800	3440	895	茨城県型B落差柱/B3000xH1200/落差300*
1200	800	500	220	1200	1800	2000	1240	477	茨城県型B落差柱/B800xH1200/落差500*
1200	1000	500	220	1200	1800	2000	1440	538	茨城県型B落差柱/B1000xH1200/落差500*
1200	1200	500	220	1200	1800	2000	1640	599	茨城県型B落差柱/B1200xH1200/落差500*
1200	1500	500	220	1200	1800	2000	1940	692	茨城県型B落差柱/B1500xH1200/落差500*
1200	2000	500	220	1200	1800	2000	2440	846	茨城県型B落差柱/B2000xH1200/落差500*
1200	2500	500	220	1200	1800	2000	2940	1000	茨城県型B落差柱/B2500xH1200/落差500*
1200	3000	500	220	1200	1800	2000	3440	1154	茨城県型B落差柱/B3000xH1200/落差500*

\* マークの製品は「提案製品」です。

# 茨城県型 B 型柵渠

## 茨城県型 B 型柵渠の寸法表

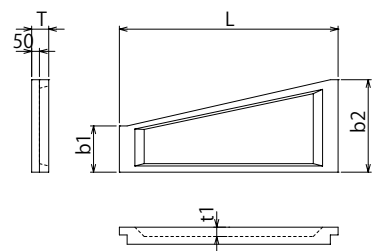
### 落差用杭の寸法表



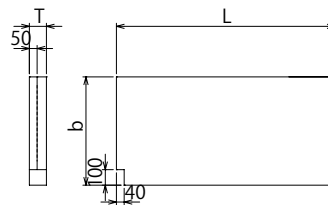
呼び名 (mm)		寸法 (mm)						参考質量 (kg)	商品マスタ
H 内高	B 内幅	落差高 h	a	h1	h2	H'	B'		
1500	1000	300	270	1500	1900	2100	1540	504	茨城県型B落差柱/B1000xH1500/落差300*
1500	1200	300	270	1500	1900	2100	1740	550	茨城県型B落差柱/B1200xH1500/落差300*
1500	1500	300	270	1500	1900	2100	2040	619	茨城県型B落差柱/B1500xH1500/落差300*
1500	2000	300	270	1500	1900	2100	2540	735	茨城県型B落差柱/B2000xH1500/落差300*
1500	2500	300	270	1500	1900	2100	3040	850	茨城県型B落差柱/B2500xH1500/落差300*
1500	3000	300	270	1500	1900	2100	3540	965	茨城県型B落差柱/B3000xH1500/落差300*
1500	1000	500	270	1500	2100	2300	1540	613	茨城県型B落差柱/B1000xH1500/落差500*
1500	1200	500	270	1500	2100	2300	1740	674	茨城県型B落差柱/B1200xH1500/落差500*
1500	1500	500	270	1500	2100	2300	2040	767	茨城県型B落差柱/B1500xH1500/落差500*
1500	2000	500	270	1500	2100	2300	2540	920	茨城県型B落差柱/B2000xH1500/落差500*
1500	2500	500	270	1500	2100	2300	3040	1074	茨城県型B落差柱/B2500xH1500/落差500*
1500	3000	500	270	1500	2100	2300	3540	1227	茨城県型B落差柱/B3000xH1500/落差500*

\* マークの製品は「提案製品」です。

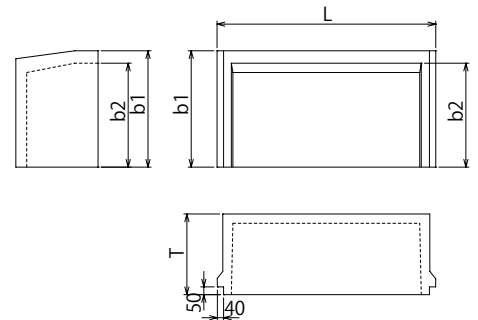
### 斜板の寸法表



### 落差工用片切欠板の寸法表



### 魚巢板の寸法表



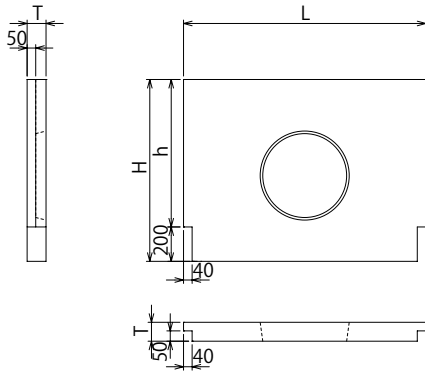
呼び名 (mm)	タイプ	b1	b2	T	L	商品マスタ
				厚み	長さ	
300/600-90	斜板	298	600	90	1415	斜板/1415x300/600x90
300/600-100	斜板	298	600	100	1415	斜板/1415x300/600x100
300/800-90	斜板	298	800	90	1415	斜板/1415x300/800x90
300/800-100	斜板	298	800	100	1415	斜板/1415x300/800x100
400/100	斜板	398		100	1415	落差片切欠板/1415x400x100*
750/530	魚巢	750	670	530	1415	魚巢 <sup>㊦</sup> ロック/740x1415x520
450/520	魚巢	450	370	520	1415	魚巢 <sup>㊦</sup> ロック/750x1415x530

\* マークの製品は「提案製品」です。

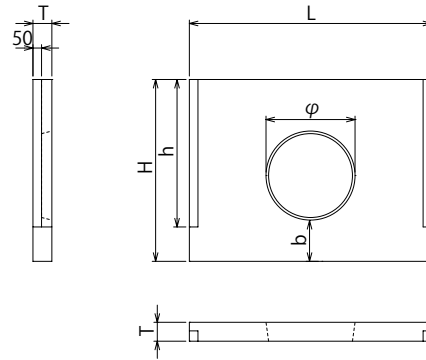
# 茨城県型 B 型柵渠

## 茨城県型 B 型柵渠の寸法表

### 呑吐口(横方向)の寸法表



### 呑吐口(縦方向)の寸法表



※孔位置は変更可能です。

呼び名	呼び名 (mm)						参考質量 (kg)	商品マスタ
	H	h	b	T	L	φ		
横方向900	1100	900	—	100	1415	—	—	呑吐/横方向/900x100
横方向1200	1400	1200	—	100	1415	—	—	呑吐/横方向/1200x100
横方向1500	1700	1500	—	100	1415	—	—	呑吐/横方向/1500x100
縦方向400	1100	900	200	210	1320	520	603	呑吐/縦方向400/900x210
縦方向600	1100	900	200	210	1320	750	478	呑吐/縦方向600/900x210
縦方向800	1450	1200	250	210	1520	980	699	呑吐/縦方向800/1200x210
縦方向1000	1750	1500	250	210	1920	1220	1072	呑吐/縦方向1000/1500x210

## 使用イメージ

